

LOIMUA

# LÄMPÖLUOTSI

2/2023

## Päästötön hukkalämpö

jalostuu kaukolämmöksi

Tämän  
lupaamme

Esittelyssä  
Heinolan  
lämpölaitos



# Luottamus syntyy pidetyistä lupauksista



Kesä on taas vaihtunut syksyksi, joka tarkoittaa meillä Loimualla uuden lämmityskauden alkua.

Aiempiin vuosiin verrattuna tilanne energiamarkkinoilla näyttää nyt paljon rauhallisemmalta. Erityisesti maakaasun hinta on palautunut lähelle kriisiä edeltävää tasoa ja saatavuus näyttää vakaalta. Sähkön hintataso on laskeutunut huippulukemista, mutta suuret hintavaihtelut näyttävät yhä jatkuvan. Myös kaukolämmön suhteen olemme palanneet normaalimpaan toimintaympäristöön. Ainoastaan bioenergian hinta on edelleen ollut haasteena ja jatkanut nousuaan.

Yksi toimintamme arvoista on luja luotettavuus. Meille se tarkoittaa luonnollisesti mahdollisimman häiriötöntä lämmöntoimitusta mutta myös sitä, että pidämme minkä lupamme. Luottamus syntyy pidetyistä lupauksista. Kevään ja kesän aikana olemmekin pohtineet asiakaslupaustamme. Kuinka voimme auttaa asiakkaitamme muuttuvilla energiamarkkinoilla? Pohdinnan tuloksena olemme kirkastaneet lupauksemme muotoon ”**Fiksua energiatehokkuutta ja lämmintä palvelua**”. Tämä tarkoittaa muun muassa jatkuvasti kehittyvää lämmöntuotantoa, uusia asiakasratkaisuja, energiatehokkuuspalvelujamme sekä asiakkaidemme tukemista kaikissa lämmitysasioissa.

Tämän lupauksen lunastamiseen keskitymme työssämme joka päivä. Lisää asiakaslupauksestamme voit lukea viereiseltä sivulta.

**Toivon kaikille asiakkaillemme huoletonta lämmityskautta, lämpimästi palvelen!**

Miikka Veikkola  
asiakkuus- ja kehitysjohtaja  
Loimua Oy



## Uutisia Loimualta sinulle!

Saat tärkeät tiedotteet ja julkaisulämpimät uutiset ensimmäisten joukossa, kun tilaat Loimuan uutiskirjeen sähköpostiisi.

Uutisia Loimualta saat suoraan sähköpostiisi, kun lähetät viestiä osoitteeseen [lampoluotsi@loimua.fi](mailto:lampoluotsi@loimua.fi)

## Liity seuraan



@loimua





## Tämän lupamme!

Meille on ensiarvoisen tärkeää, että asiakkaamme saavat luotettavaa ja asiantuntevaa palvelua. Tarjontamme on myös laajentunut lämmön jakelusta kattamaan monipuolisesti energiapalveluja niin kiinteistöille kuin teollisuudellekin.

**V**aikka kiinteistöjen lämmitys on perustoimintaamme, yhä enemmän tuottamamme lisäarvo asiakkaillemme syntyy luotettavan lämmöntoimituksen ohella asiantuntemuksestamme ja asiantuntijapalveluistamme. Palveluiden avulla asiakkaamme voivat mm. seurata ja tehostaa energiankäyttöä, parantaa kiinteistön energiatehokkuutta ja varmistua siitä, että eri laitteet ja järjestelmät toimivat kokonaisuutena mahdollisimman optimaalisesti. Asumismukavuudesta tinkimättä!

Kuvataksemme mahdollisimman selkeästi palveluidemme hyödyt asiakkaalle, olemme kirkastaneet asiakaslupauksemme. Toisin sanoen sanoittamaan selkeästi sen, mitä arvoa asiakkaamme voivat odottaa palvelustamme saavansa ja mistä se koostuu. Uudistettu arvotai asiakaslupauksemme yhteen lauseeseen kiteytettyinä kuuluu: **Fiksua energiatehokkuutta ja lämmintä palvelua.**

Tämän arvolutauksemme olemme avanneet myös hieman laajemmin:

- Haluaisitko energiaa vastuullisesti ja toimintavarmasti, mutta et oikein tiedä kenen puoleen kääntyä?
- Olemme aidosti paikallinen, asiantunteva ja palvelu-leva kumppani. Meiltä saat huoletonta lämmityspal-

velua ja energiatehokkuutta kiinteistöille, teollisuudelle ja omakotiasiakkaille. Tarjoamme sinulle kattavat palvelut kaukolämmöstä ja lämpöpumpuista aina teollisuuden energiantuotantoon asti.

- Kokemuksemme energiapalveluiden tuottamisesta ja kehittämisestä auttavat sinua säästämään aikaa, energiaa ja ympäristöä myös tulevaisuudessa.

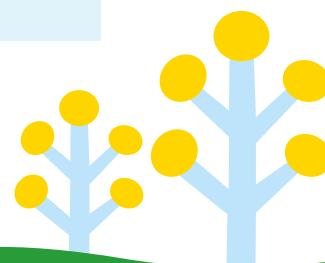
Nämä lupaukset pyrimme lunastamaan jokapäiväisessä toiminnassamme. Jotta ne eivät jäisi vain sanahelinäksi, olemme kiteyttäneet tärkeimmät palveluumme liittyvät seikat täsmällisiksi, mitattaviksi palvelulupauksiksi:

### Lujaa luotettavuutta ja lämmintä palvelua ihmiseltä ihmiselle

- Toimitusvarmuus yli 99 %
- Palvelua 24/7
- Hiilineutraali 2030
- Asiakasluottamus yli 96 %\*

(\*asiakkaistamme vähintään 96 % kokee meidät luotettavaksi toimijaksi)

Näiden lupauksen takana seisomme!





# Ylijäämälämmöissä piilee merkittävä potentiaali

Onko tulevaisuus hukassa? Kiinnostus hukkalämpöjen hyötykäyttöä kohtaan kasvaa vauhdilla myös Loimuassa.

**K**aukolämpö on siitä nerokas lämmitysjärjestelmä, että siinä kiertävää vettä voidaan lämmittää eri menetelmillä. Loimuassa tärkein polttoaine ovat biopohjaiset energianlähteet, mutta myös teollisuuden prosessi- ja hukkalämpöjä on hyödynnetty jo kymmeniä vuosia. Lisääntyvä hukkalämpöjen hyötykäyttö onkin erinomainen tapa parantaa sekä Loimuan että myyjäryhtymän energia- ja resurssitehokkuutta. Myyjälle hukkalämpö on usein myös tulonlähde.

## Päästötöntä ja edullista lämpöä

Erilaisissa tuotantoprosesseissa ja esimerkiksi jäähdytyslaitteiden toiminnassa syntyvää ja hyödynnämatöntä ylijäämälämpöä kutsutaan hukkalämmöksi. Sitä voidaan ottaa talteen esimer-

kiksi poistoilmasta, jäte- tai jäähdytysvesistä sekä polttoprosessien savukaasuista. Loimuassa hukkalämpöjen hyödyntäminen vähentää omaa lämmöntuotantoa ja hiilidioksidipäästöjä, sillä hukkalämpö on käytännössä päästötöntä lämpöä.

Loimualla on 17 kaukolämpöverkkoa, joista moneen virtaa teollisilta kumppaneilta ostettua prosessi- ja hukkalämpöä.

– Meillä on vuosikymmenten yhteistyö esimerkiksi Heinolas-sa sijaitsevan Stora Enson flutingtehtaan kanssa. Käytännössä noin 98 % Heinolan kaukolämpöverkkoon toimittamastamme lämmöstä on peräisin flutingtehtaalta, kertoo Loimuan tekninen johtaja **Juha Puolakka**.

Jätevesien hukkalämmöissä piilee paljon potentiaalia. Hämeenlinnan Seudun Veden jäteveden puhdistamoon liittyvä

esiselvitys näyttää lupaavalta ja toteutuessaan lämpöpump-  
pujen avulla talteen saatu energia vastaisi sadan kerrostalon  
tarvitsemaa lämpö määrää.

### Milloin hukkalämpöjen käyttö on järkevää?

Lämpöä lipsahtaa harakoille kaikkialla, mutta aina hukkaläm-  
mön hyödyntäminen ei onnistu. Kaukolämpöyhtiön kannalta  
merkittävää ovat lämmön määrä, jatkuvuus ja läheisyys. Lämpö  
on paikallinen tuote, jota liikutellaan kaukolämpöverkossa maan  
alla. Liittymien rakentaminen vaatii isoja investointeja, joten val-  
miin verkon läheisyys on tärkeä kriteeri ostolämmön suunnitte-  
lussa. Mitä isompi verkko, sitä helpommin pienempikin kohde  
on hyödynnettävissä.

– Loimuan kannalta tärkeää on, että saatavilla olevan lämmön  
määrä on suhteellisen iso – ja mitä kuumempaa, sitä parem-  
pi. Vedessä oleva lämpö on helpointa ottaa talteen. Tärkeää on  
myös se, että saatavuus on jatkuvaa, sillä tasaiselle lämpövir-  
ralle talteenottojärjestelmien mitoitus on helpompaa, valottaa  
Juha Puolakka.

Pienelläkin paikkakunnalla kumppanilta ostettu lämpö voi olla  
toimiva ratkaisu, kun määrä on riittävä ja virta tasainen. Yksi  
esimerkki on Vilppula, joka lämpenee Loimuan toimittamalla ja  
Metsä Fibre Oy:n Vilppulan Sahan tuottamalla lämmöllä.

### Lämpöä tulee ja menee – mutta paljonko?

Taloudellisen ja käyttäjätasavälisen toiminnan ytimessä on  
kaukolämpöverkkoon ajettavan lämmön määrä. Aiemmin kau-  
kolämpöverkkoa ohjattiin ulkolämpötilan mukaan: lähtevän ven-  
den lämpötila säädettiin talvella isommaksi ja kesäaikaan riitti  
pienempi asteluku, kun lämpöä kuluu vain käyttöveden läm-



Hyvä esimerkki arkisesta hukkalämmönlähteestä ovat suihku- ja pesuvedet,  
joiden lämpö voidaan lämpöpumpujen avulla ottaa talteen jätevesistä.

imitykseen. Nykyään ohjaus pohjautuu isoon ja reaaliaikaiseen  
tietomäärään. Loimua on ollut eturivissä kehittämässä pilvi-  
pohjaista data-alustaa, jonka tiedoilla lämmitystä optimoidaan  
tällä hetkellä jo Hämeenlinnan kaukolämpöverkossa.

– Olemme tehneet paljon työtä digitaalisuuden eteen. Pil-  
vipohjaisen järjestelmämme ansiosta näemme reaaliajassa  
Loimuan Hämeenlinnan verkkoon tulevan lämmön määrän ja  
voimme ennakoida tuotantotarvetta. Pystymme myös optimoi-  
maan kaukolämpöverkkoon lähtevää lämpöä huomioiden mm.  
sää- ja sähkönhintaennusteita, kertoo Juha Puolakka.

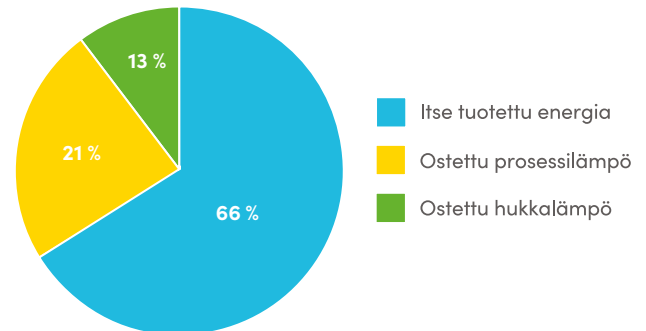
Kaikkia Loimuan kaukolämpöverkkoja ja teollisia kohteita oh-  
jataan kellon ympäri etänä Hämeenlinnan keskusvalvomosta.

### Tilaus uusille vaihtoehdoille

Perinteisten energialähteiden hinnan nousu ja saatavuuden  
epävarmuus ovat avanneet ovia uusien vaihtoehtojen selvittä-  
miselle. Kiinnostusta hukkalämpöjä kohtaan lisää myös ener-  
giatehokkuuteen ohjaava lainsäädäntö vaatimuksineen, mikä  
saa yritykset etsimään uudenlaisia toimintamalleja. Loimuan nä-  
kökulmasta kasvava hukkalämpöjen hyötykäyttö auttaa myös  
siinä, että kaukolämmön hinta pystytään pitämään vakaana ja  
maltillisena.

– Eri tahot haluavat nyt entistä enemmän hyödyntää hukka-  
lämpöjä ja yleinen ilmapiiri luo edellytyksiä tälle. Lämpöpump-  
puratkaisujen ja -laitosten kehittyminen, niiden kokoluokka ja  
sovelluskohteet ovat myös monipuolistuneet, mikä avaa uusia  
mahdollisuuksia meille ja asiakkaillemme. Hukkalämpöprojektit  
ovat hyviä molemmille osapuolille – ja myös ympäristölle, sum-  
maa Juha Puolakka kaukolämmöntuotannon tulevaisuutta.

### Loimuan hyödyntämät prosessi- ja hukkalämmöt



Toimitimme asiakkaillemme vuonna 2022 kaukolämpöä noin  
860 GWh, josta noin kolmasosa katettiin kumppaneilta ostetulla  
prosessi- ja hukkalämmöllä. Ostolämmön kokonaismäärä oli  
noin 300 GWh, josta hukkalämmön osuus noin 111 GWh.

## Tekniset tiedot



Laitosteho: 12,5 MW

Polttoaineet: kevyt polttoöljy

Öljysäiliö: 476 m<sup>3</sup>

Lämpökattilat: 2 kpl x 12 MW (1991)

Piippu: 41,5 metriä.



# Loimuan tuotantolaitokset esittelyssä Vuorikadun lämpökeskus

Loimuan Heinolassa sijaitsevan Vuorikadun lämpökeskuksen avajaisia vietettiin juhlaillallisen merkeissä 18.12.1991. Tänä päivänä laitosta ohjataan etänä Loimuan keskusvalvomosta Hämeenlinnasta. Lämpövoimaa käytetään vuosittain vain 200–300 tuntia, mutta sen teho riittää tarvittaessa tuottamaan koko Heinolan tarvitseman kaukolämmön, kun lämpötila on enintään -8 °C.

Lämpökeskuksen rakentamisvaiheessa varauduttiin kolmeen kattilaan, minkä vuoksi myös savupiippuun tehtiin kolme putkea. Kolmannelle kattilalle tarkoitettu tila on nykyään varastokäytössä ja piipussa yksi ylimääräinen putki. Viime vuosien aikana laitoksella on uudistettu automaatiota, polttimot sekä lisävesisäiliö. Tulevaisuudessa hämmöittää öljysäiliön uusiminen tai laitoksen muuttaminen kaasukäyttöiseksi.



Heinola

## TIESITKÖ MITEN HEINOLA LÄMPENEE?

Heinolan kaukolämmöstä noin 98 % tuotetaan paikkakunnalla toimivan Stora Enson flutingtehtaan tuotantoprosessissa syntyvällä lämmöllä. Loimua huolehtii lämmön jakelun tehtaalta kaukolämpöasiakkailleen. Lisäksi Loimuan varalämpökeskusten avulla varmistetaan lämmön jakelu esimerkiksi tehtaan huoltoseisakkien aikana sekä kovimilla talvipakkasilla.

Heinolan flutingtehdas on yksi viidestä Stora Enson

Suomen-tehtaasta, jonka prosessilämpöä hyödynnetään kaukolämpönä. Lämpöä syntyy prosessien eri vaiheissa ja suurin osa tästä lämmöstä pyritään hyödyntämään tehtaan omassa tuotannossa. Flutingtehtaalla syntyvän prosessilämmön hyödyntäminen tarjoaa sekä Stora Ensolle että Loimuulle mahdollisuuden merkittäviin energiansäästötoimenpiteisiin ja ennen kaikkea se takaa heinolalaisille erittäin vastuullisesti tuotettua, toimintavarmaa lämpöä ympäri vuoden.

# Turvallinen avainjärjestelmä Loimuan kautta

Muistattehan, että kiinteistön omistajan vastuulla on järjestää pääsy lämmönjakohuoneeseen. Pientaloja lukuun ottamatta pääsy on järkevintä toteuttaa avainsäilön avulla.

**Loimuan** asiakkaana teillä on nyt mahdollisuus tilata kauttamme Abloy KTL1E-avainsäilöratkaisu. KTL1E on kehitetty laajassa yhteistyössä kiinteistöalan, tele- ja turvaurakoitsijoiden ja Abloyn kesken. Se on Liikenne- ja viestintävirasto Traficomien suositusten mukainen tuote. Käyttöoikeuksia hallitaan sähköisesti, minkä ansiosta avainten päivitys ja kulun seuranta onnistuvat aiempaa helpommin.

## Miksi KTL1E-avainsäilö?

- Aiempaa turvallisempi avainsäilöratkaisu, joka mahdollistaa kiinteistötekniisten palveluiden viiveettömän pääsyn kiinteistöön.
- Kulkuoikeuksia hallitaan etänä ja toimiakseen avain tulee päivittää kuukausittain.
- Mikäli avainsäilöön sopiva avain katoaa ja ilmoitatte katoamisesta, käy lukkoliikkeemme kuolettamassa avaimen kulkuoikeudet jokaisella avainsäilöllä. Mikäli katoamista ei huomata tai ilmoiteta, kulkuoikeus kuoleentuu viimeistään yhden kuukauden kuluessa siitä, kun avain on edellisen kerran päivitetty. Tällä voidaan osaltaan varmistaa KTL1E-järjestelmän käytön turvallisuutta.
- Järjestelmä estää väärinkäytöksiä ja helpottaa niiden selvittämistä, sillä jokaisesta avaimen käyttökerrasta tallentuu tieto avainsäilön kulkurekisteriin.

**Suosittelimme** KTL1E-avainsäilön hankintaa taloyhtiöille ja kiinteistöille, joissa on erillinen lämmönjakohuone. Voitte hankkia avainsäilön itse Abloy-valtuutetulta lukkoliikkeeltä tai vaihtoehtoisesti palveluna Loimuan kautta. Lisätietoa KTL1E-lukitusjärjestelmästä: [yrityssuojelu.fi](https://www.yrityssuojelu.fi)

## KTL1E-avainsäilön hankinta Loimualta

Hankkimalla avainsäilön yhteistyökumppanimme toimivan BLC:n kautta helppona kokonaispalveluna varmistatte vaivattoman pääsyn lämmönjakohuoneeseen jatkossakin.

### Palvelumme hinta 635 € + alv 24 %. Voimassa 31.3.2024 asti.

Hintaan sisältyy KTL1E-avainsäilö asennettuna ja kaksi avainsäilön käyttöavainta asiakkaalle toimitettuna. Asiakkaan vastuulle jää sijoittaa avainsäilöön reittiavain, jolla avainsäilön käyttäjät pääsevät sisään kiinteistöön ja sen teknisiin tiloihin.

Lisätietoa palvelusta ja tilauslomake: [www.loimua.fi/avainsailo](https://www.loimua.fi/avainsailo)

## TALVI TULEE, OLETKO VALMIS?

Talvella lämmitysjärjestelmä pääsee taas tosi-toimiin, joten nyt on hyvä tarkistaa, että kaikki on kunnossa. Oikeilla säädöillä varmistat paitsi asumismukavuuden myös sen, että lämmitys on sääolosuhteisiin sopiva. Turha lämmitys kasvattaa lämmityslaskua.

- Varmista, että lämmitysverkon pumppu on lähtenyt pyörimään eikä siitä kuulu ylimääräisiä ääniä. Tarkista, ettei kaukolämpölaitteistoissa tai putkistoissa ole vesivuotoja.
- Tarkista lämmitysverkoston menoveden lämpötila ja käyttöveden säädöt. Lämpimän käyttöveden lämpötilan tulisi olla hieman yli 55 °C.
- Tarkista lämmitysverkoston paine lämmön jakolaitteesta löytyvän painemittarin avulla. Omakotitaloissa normaali lämmitysverkon paine on 0,5–1,0 bar.
- Seuraa lämmityskaudella kaukolämpöveden jäähtyvyyttä – mitä suurempi jäähtyvyyssarvo, sitä paremmin talosi kaukolämpölaitteisto toimii. Hyvä jäähtyvyyssarvo pakkaskaudella on keskimäärin yli 40 °C.

Kiinteistöenne lämmönkulutusta voi seurata ajantasaisesti Asiakasnet-palvelussamme. Palveluun pääset rekisteröitymään osoitteessa:

[asiakas.loimua.fi](https://asiakas.loimua.fi)



**ASTETTA  
ALEMMAS**

**Jokainen yhden asteen lasku huonelämpötilassa vähentää energiankulutustanne 5 %.** Siksi säätötoimet pienentävät suoraan myös lämmityslaskua. Lämpömittarin oikea paikka on sisäseinällä.

- Alenna asuinhuoneiden lämpötilaa yhdellä asteella.
- Alenna reilusti lämpötilaa kaikista aputiloista (rappukäytävistä, varastoista, autotalleista) sekä asuinhuoneista, joita ei käytetä aktiivisesti.
- Vähennä terassien, parvekkeiden ja viherhuoneiden ulkolämmittimien käyttö minimiin.
- Älä pidä ulko-ovia ja ikkunoita auki tarpeettomasti.



Posti Green

LOIMUA

Julkaisija  
Päätoimittaja  
Toimitus ja taitto  
Paino  
Osoitelähteet

Yhteystiedot

Loimua Oy, PL 4, 13101 Hämeenlinna  
Hanna Sauroja  
Mainostoimisto Queens Oy  
PunaMusta Oy  
Loimua Oy:n asiakasrekisteri.  
Bisnoden yritystietokanta,  
Kumpulantie 3, 00520 Helsinki.  
www.loimua.fi



Painettu ympäristöstävälliselle paperille



## LÄMMÖNVÄLITTÄJÄ Karoliina Kärkäs

**O**perointipäällikkömme Karoliina veittää koko Loimuun alueella toimivaa tuotantopalvelut-tiimiä, joka vastaa mm. kiinteiden polttoaineiden hankinnasta. Lisäksi tiimin vastuulle kuuluvat tuotannon optimointiin ja kehitykseen liittyvät asiat, lämmöntuotannosta syntyvien tuhkien hyötykäyttö sekä tuotanto- ja viranomaisraportointi.

Karoliinan päivät kuluvat polttoainetoimittajien ja muiden sidosryhmien parissa. Työtehtäviin sisältyy mm. polttoainesopimusten laadintaa, oman polttoainevarastomme hallintaa sekä yhteydenpitoa eri käyttöpaikkojen kanssa. Karoliina käy säännöllisesti myös paikan päällä eri käyttöpaikoilla, puuvarastoilla ja terminaaleissa sekä osallistuu

erilaisiin kehityshankkeisiin.

Seitsemän vuotta Loimuassa viihtynyt Karoliina pitää erityisesti siitä, että työtehtävät ovat monipuolisia ja toimialue on maantieteellisesti laaja. Hänen työpanoksellaan varmistetaan, että Loimuassa riittää polttoaineita – ja ne ovat kasvavassa määrin uusiutuvia sekä vastuullisesti tuotettuja. Omalta osaltamme voimme vaikuttaa luonnon monimuotoisuuden säilymiseen painottamalla puunhankintamme kestävästi hoidettuihin metsiin.

Vapaa-ajallaan Karoliina viihtyy musiikin parissa, erityisen lähellä hänen sydäntään on laulaminen. Akkujaan hän lataa myös lenkkeillen ja pyöräillen sekä sulan maan aikaan puutarhatöiden parissa.

## Kerro kommentit ja voita Fazer-lahjapakkaus!

Kerro kommenttisi asiakasviestistämme ja anna juttutoiveita tuleviin numeroihin. Vastaamalla **12.11. mennessä** lyhyeen kyselyyn osallistut kahden palkinnon arvontaan. Palkintona 22 euron arvoinen Fazer Kahvikoksi Light, joka sisältää seitsemän herkullista suklaa- ja kahvituotetta.

[link.webropol.com/s/lampoluotsi2023](https://link.webropol.com/s/lampoluotsi2023) tai skannaa QR-koodi →

